




Smart Mobility Lab

Études
sur mesure SML

SMART MOBILITY LAB SUR MESURE



DÉVELOPPER DES ÉTUDES SUR-MESURE POUR EXPLORER VOTRE MARCHÉ ET ANTICIPER LES USAGES ÉMERGENTS

Le pôle Etudes sur mesure SML vous permet de trouver des insights adaptés à vos enjeux mobilités, au-delà du catalogue DataStore SML.

Avec plus de 20 ans d'expérience dans l'analyse et le recueil de l'information, nos consultants vous accompagnent pour définir la meilleure méthodologie afin de répondre à vos problématiques mobilités.

Les datas mises à disposition ne correspondent pas pleinement à vos besoins ? Vous souhaitez interroger directement des utilisateurs de services mobilités ou des acteurs clés de la filière nouvelles mobilités ? Vous souhaitez tester un produit ou un service de mobilité innovant ?

En fonction de votre projet, notre équipe d'experts dédiés, composée de consultants, data analysts, prévisionnistes et qualitatifs répondra au mieux à votre problématique en vous apportant des solutions personnalisées.

Le pôle Etudes sur mesure SML apportera toute son expertise à votre entreprise pour :

- **Mesurer** : Études et évaluations de marchés
- **Se positionner** : Benchmark concurrentiel
- **Décrypter** : Enquêtes qualitatives, observatoires sectoriels personnalisés, dispositifs de veille, prévisions marché
- **Anticiper** : Études prospectives et veille stratégique
- **Communiquer** : études quantitatives ad'hoc, études omnibus

PLATEFORME DATA DES MOBILITES, DES DISPOSITIFS DE RECUEIL ET DE TRAITEMENT DE LA DATA AU SERVICE DE VOS PROJETS MOBILITÉS

Nous mettons en place des plateformes data qui permettent d'obtenir de la donnée qualifiée multi-usages : analyse des flux de trafic multimodal, compréhension des nouvelles habitudes de déplacement, évaluation de l'impact des politiques de mobilité, mesure de l'impact environnemental des mobilités...

Observatoire des mobilités... Communauté d'utilisateurs de mobilités émergentes...

2 étapes clés

LA COLLECTE DES DONNÉES DE MOBILITÉ : la base de travail pour la réalisation d'études

Nous assurons un recueil des données issues de différentes sources :

- Constitution de panels communautaires par modes de déplacement composés de plusieurs centaines de participants
- Hybridation des données à partir de questionnaires quantitatifs, trackers GPS, Smart Sensors, calculs de données d'impact des usages, prise en compte des cycles de vie des différents modes de transports concernés...

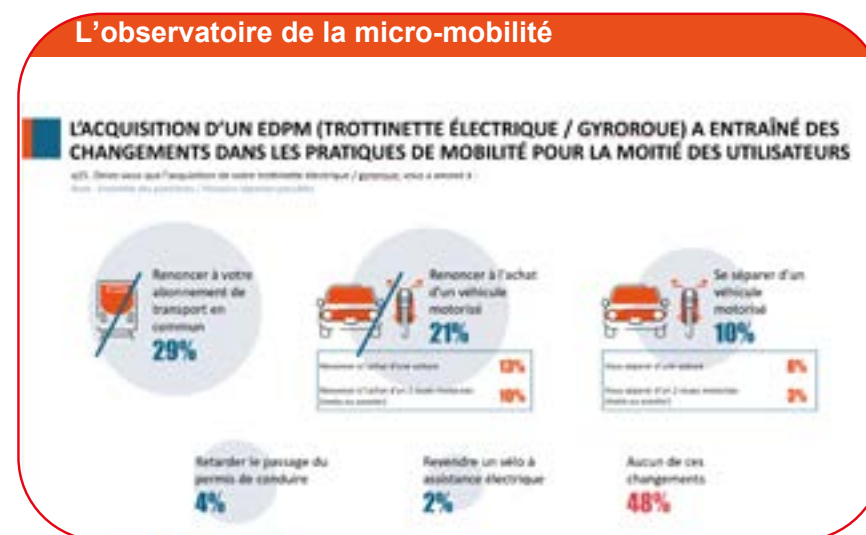
L'ANALYSE DATA : de la data brute à la datavisualisation

Nous veillons à sourcer, fiabiliser, exploiter et hybrider la donnée recueillie. Nous développons des plateformes de datavisualisation adaptées en fonction de vos projets mobilités associés. Nos analyses accessibles via tableau de bord personnalisé, rapports personnalisés et/ou infographies permettent de mesurer de façon fiable et récurrente les mobilités étudiées (Ex : Identifier les usages, comprendre les parcours modaux et reports modaux, calculer les économies d'énergie réalisées...).



CRÉATION DE L'OBSERVATOIRE DATA, DE LA MICRO-MOBILITÉ CO-PRODUIT PAR SMART MOBILITY LAB ET OPINION WAY

Première expérimentation menée en Europe qui apporte des données inédites sur l'usage d'engins de micro-mobilité personnels



Dispositif méthodologique :

- Constitution et gestion d'un panel de 650 possesseurs de trottinettes électriques et de gyroroues sur une période de 2 ans dans les 13 régions métropolitaines françaises.
- Traitement des questionnaires de suivi mensuel qui permettent de comprendre la mobilité quotidienne des panélistes (trajets pendulaires, horaires, motivations, incidents ou accidents...)
- Traitement des données de déplacement collectées à l'aide d'un tracker GPS associé à l'engin de micromobilité du répondant.

LES ÉTUDES QUALITATIVES

UNE MÉTHODOLOGIE QUI PERMET
D'EXPLORER EN PROFONDEUR LES
PERCEPTIONS, USAGES ET ATTITUDES POUR
APPRÉHENDER LES NOUVELLES MOBILITÉS

2 méthodologies
proposées



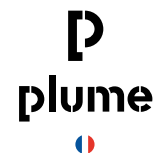
Les focus groups

Nous recrutons et interrogeons des groupes de 7 à 8 personnes sur des sujets permettant d'éclairer votre problématique. Nous utilisons régulièrement cette approche afin de comprendre les dynamiques collectives autour d'un enjeu mobilité. L'animation et l'analyse de ces réunions sont réalisées par un psychosociologue, expert en nouvelles mobilités.



Les entretiens individuels

D'une durée d'1/2 heure à 2h en face à face avec des usagers ou des professionnels, nous approfondissons une thématique. Cette pratique est utilisée régulièrement par notre équipe afin de répondre à des problématiques d'usages.



RÉALISATION DE PRÉ-TESTS UTILISATEURS

« Test de concept de la trottinette
électrique Plume Allure »
(Janvier 2022)

Dispositif méthodologique :
3 focus groupes d'utilisateurs de
trottinettes électriques

« Nous avons confié au cabinet Smart Mobility Lab la réalisation de tables rondes sur notre trottinette électrique Plume Allure. Grâce à Smart Mobility Lab, nous avons pris le soin d'écouter le retour d'expérience d'utilisateurs cibles, ce qui nous a permis d'ajuster la conception de notre Plume Allure à partir des feedbacks exprimés. La mise en place de 3 focus groupes nous a challengé en nous confrontant à la vision users »

FABRICE FURLAN
Fondateur et CEO de PLUME

LES ÉTUDES PROSPECTIVES ET DE VEILLE STRATÉGIQUE, UNE EXPERTISE AU SERVICE DE VOTRE ANTICIPATION DES MOBILITÉS DE DEMAIN

Les équipes du pôle Etudes sur mesure SML ont développé depuis de nombreuses années des méthodes innovantes à partir de tests créatifs et projectifs, permettant aux personnes interviewées de se projeter dans le futur des mobilités.

Par ailleurs, notre connaissance du secteur des nouvelles mobilités nous permet une large collecte d'informations et une analyse fine, ce qui facilite vos projections stratégiques.



RÉALISATION D'UNE ÉTUDE PROSPECTIVE :

« L'économie domestique du véhicule autonome d'ici 2040 »
(Avril 2019)

- Evaluation des seuils financiers à partir desquels les Français seront prêts à abandonner leur véhicule pour changer de système de mobilité et passer aux véhicules autonomes.

Dispositif méthodologique :

- Entretiens individuels approfondis d'1h30 en face à face (intégration de tests projectifs)
- 2 focus groupes de 2h30 (pour faciliter la projection dans les déplacements futurs et les logiques d'usage de la voiture autonome)
- Etude quantitative auprès d'un échantillon représentatif de 1000 Français 18 ans et +



LES ENQUÊTES QUANTITATIVES

UNE MÉTHODOLOGIE QUI PERMET DE VALIDER ET DE MESURER LES HYPOTHÈSES



Il s'avère souvent utile de valider les observations, hypothèses ou encore insights apportés lors de la phase qualitative.

Réalisées souvent à partir d'un large échantillon de répondants, les enquêtes quantitatives sont conduites dans la rue en face à face, au téléphone ou par internet.

La souplesse de cette méthodologie vous permet d'interroger aussi bien un échantillon représentatif de la population française qu'une population plus spécifique tels que des utilisateurs d'un mode de déplacement particulier (Ex : scooters électriques).



RÉALISATION D'UNE ENQUÊTE AUPRÈS DE 5.000 USAGERS DE L'ESPACE PUBLIC
« Usages, risques et accidentalité des engins de déplacement personnel motorisés »
(Mars 2020)

Identification des risques et des types d'accidents auprès des usagers de l'espace public (utilisateurs de trottinettes électriques, automobilistes, 2 roues motorisées, cyclistes,...).
Retrouvez cette étude en libre accès sur notre site internet : <https://smart-mobility-lab.com/etude-usages-risques-et-accidentalite-des-edpm/>

Dispositif méthodologique :

- 8 focus groups de 3 heures (4 groupes utilisateurs trottinettes électriques / 4 groupes d'autres usagers de l'espace public)
- 1 enquête quantitative réalisée auprès d'un panel de 5000 Français usagers de l'espace public (dont 1000 personnes témoins ou victime d'un accident en trottinette électrique)
- 20 entretiens auprès de victimes d'accidents d'EDPM (Membre de l'Association APACAUVI)



L'ÉTUDE OMNIBUS, UNE RÉPONSE FIABLE ET RAPIDE POUR UNE COMMUNICATION PERCUTANTE

En termes de communication, il est important d'apporter à vos publics des informations fiables et pertinentes. Notre solution d'étude omnibus répond à ce besoin.

Tous les mois, nous interrogeons un panel de 1.000 Français représentatif de la population française sur des questions liées aux nouvelles mobilités. Les équipes du pôle Etudes SML sont en mesure d'intégrer ponctuellement 3 à 5 questions de votre choix, en fonction de l'actualité de votre agenda.

Nous vous accompagnerons pour la rédaction des questions choisies et nous vous livrerons notre analyse des résultats.



RÉALISATION D'UNE ÉTUDE OMNIBUS

« Mesure des intentions d'achat des Français d'une trottinette électrique (lors des fêtes de fin d'année 2021) » (Octobre 2021)

Obtention des chiffres clés concernant les intentions d'achat de trottinettes électriques par les Français + Intégration des chiffres clés dans un communiqué de presse, en vue d'une prise de parole de la Fédération des professionnels de la micro-mobilité.

Dispositif méthodologique :

Intégration de 5 questions quantitatives dans une vague omnibus mensuelle, auprès d'un échantillon de 1.025 Français de 18 ans et + / Panel Opinea-SML





RETROUVEZ NOS NOS ETUDES SUR MESURE
ET DECOUVREZ LE DATASTORE SML

www.datastore.smart-mobility-lab.com

www.smart-mobility-lab.com

VOUS SOUHAITEZ RÉALISER UNE ETUDE ?
PARLEZ-NOUS DE VOTRE PROJET !

Jean AMBERT, Fondateur de Smart Mobility Lab
+33 6 14 18 67 01/ jean@smart-mobility-lab.com
57 rue d'Amsterdam 75008 Paris France

